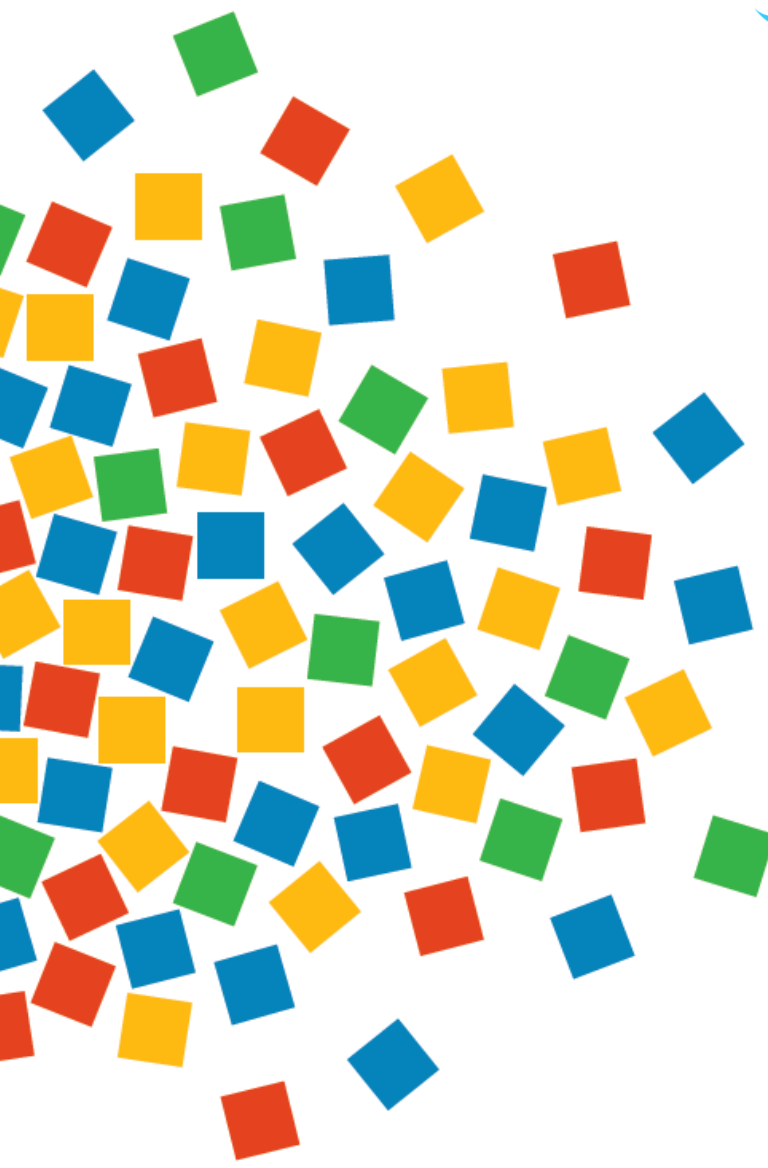




#9JSSB



Novenes Jornades de Serveis Socials Bàsics

# La força dels equips en l'impuls dels serveis socials bàsics.



6 i 7 de juny de 2012

Organitzades per:



Amb el suport de:



Col·laboren:





# Claus per entendre el present i projectar el futur



La crisi econòmica està tenint una sèrie d'efectes en la pobresa i la desigualtat, i per tant, en els serveis socials. Però no afecta a tots per igual. A Espanya, on hem invertit en mà d'obra poc qualificada, no només ha augmentat la taxa d'atur, sinó la severitat de la pobresa.

L'atur actual és masculí, i afecta el tram d'edat en què les famílies tenen fills petits i/o adolescents. Quan aquests entrin en el mercat laboral, ja seran pobres crònics. Tampoc és fàcil per la franja de 45-65 anys, perquè quan perden la feina, ja no en troben una de nova.

Tot i que sembla que estiguem perdent drets, els darrers anys la despesa en benestar social ha estat molt gran (Llei Dependència, creixement escoles bressol...). L'esperança és aquesta: encara que hi hagi interessos per desmuntar l'Estat del benestar, hi ha molts moviments socials de resistència.



# Claus per entendre el present i projectar el futur



Serveis socials no és igual a intervenció social. La intervenció social es troba en el paradigma de la complexitat: atenem situacions polimòrfiques que provoquen malestar en les persones. No podem fer una lectura lineal dels fenòmens.

El compromís ètic dels professionals de la intervenció social ens situa en una posició necessàriament compromesa amb el canvi social. Això implica promoure estratègies que facin possible l'empoderament de les persones.

El benestar social no és patrimoni dels serveis socials. És una conquesta sociopolítica i col·lectiva i no només una sèrie de recursos a disposició de determinats col·lectius o individus. Els serveis socials podem fer molt per al manteniment d'aquesta conquesta amb independència d'altres interessos.



# **Espai 1: Entorn de cooperació**

## **La unió d'esforços permet generar noves alternatives**



Inicialment, podria semblar que els diferents serveis socials, les Administracions i les entitats, no comparteixen objectius. Però es pot trobar un punt comú i establir acords que vagin encaminats a un mateix fi.

Hem d'entendre la creativitat com una eina valuosa per a la millora dels serveis socials a partir dels recursos que tenim.

La unió d'esforços entre tots els professionals dels serveis socials comporta una reflexió conjunta i permet pensar en els processos de treball d'elaboració de diagnòstic i respostes professionals.

És responsabilitat dels professionals transmetre el significat d'un treball en xarxa, un canvi de plantejament.



## **Espai 2: Entorn d'innovació**

### **Cal ser creatius en la reconstrucció dels equips**



L'individu és un actor social, per això és important comptar sempre amb el territori i els seus agents per assajar noves estratègies de participació.

La força de l'equip prové, en gran part, de la motivació. Això requereix la creació d'espais de reflexió, de cohesió dels equips, i que ens reinventem com a interventors socials.

Hi ha iniciatives que sorgeixen dels professionals que enforteixen l'equip i el treball col·lectiu, com per exemple emprendre recerques sobre problemàtiques o bé fer un laboratori d'idees.



## **Espai 3: Recerca de nous instruments i mètodes** **Noves metodologies que situïn les persones en el centre**



L'acompanyament personalitzat crea vincle i confiança, que esdevé el punt de partida per l'elaboració del diagnòstic i el disseny d'intervencions amb la participació de les persones ateses.

Hem de crear nous marcs de treball que situïn a les persones en el centre. Per això hem d'adaptar les metodologies a les seves necessitats des de la proximitat, normalització i implicació de les xarxes socials.

Gràcies a aquesta manera diferent d'entrar a conèixer les persones, els professionals amplien la visió de la realitat que tenen d'ells.



## Espai 4: El grup com a motor

### El grup com a trobada entre el jo i el nosaltres



Assumim la validesa de la intervenció grupal que té beneficis específics i col·laterals de millora de les vinculacions, la socialització i l'emancipació.

El grup és motor de dinamisme en sentit recíproc: mobilitza i potencia capacitats dels usuaris i retorna energia i dinamisme al professional.

La conducció de grups requereix habilitats complexes. Els professionals han de poder reajustar-se constantment i ràpidament. Tenint el marc que tenim, podem assumir el repte de desemmarcar-nos.



## Espai 5: Serveis socials bàsics en les persones

### Val la pena assumir riscos



És necessària una reformulació i ampliació dels rols i funcions dels professionals per arribar millor a les necessitats de les persones. Això implica col·laborar amb universitats, altres perfils professionals, etc. En col·laboració arribem més lluny.

La creativitat ajuda a transformar les debilitats en oportunitats i fortaleces. Tenint els recursos que tenim, es pot intentar treballar en propostes de qualitat afegint informació. Val la pena que assumim els riscos.





## L'impuls dels equips: Municipis petits

“Equip energia”: optimisme, motivació, creativitat, polivalència



No es poden afrontar els reptes sols: és necessària una resposta conjunta i no un conjunt de respostes. Per tant, s'ha de potenciar el treball en equip, entès com a una unitat ètica i responsable.

La situació actual ha incrementat la demanda de serveis. Els professionals s'han convertit en “l'equip energia”: han de fer de tot. Se'ls ha de motivar, aconseguint harmonia i cohesió, i oferint-los suport en moments de crisi. Cal reforçar les xarxes del territori, fomentar el concepte de pertinença i implementar l'ús de les TIC per potenciar els equips en entorns molt dispersos.

Els equips han de vetllar per reciclar-se i adaptar-se als canvis, amb coratge i veient les oportunitats, perquè si no ho aconsegueixen, el mercat podria ocupar les seves posicions.



## **L'impuls dels equips: Municipis mitjans** **Reflexió com a antídoto del malestar professional**



Es constata el malestar actual, les dificultats i necessitats que arriben als serveis socials. Això genera queixes que s'haurien de traduir en noves propostes, en posar ordre als serveis i en orientar-los cap a la qualitat.

El malestar per les retallades i les reformes provoca un distanciament entre el professional i l'usuari i un descrèdit dels serveis. En aquest cas hi ha l'opció de construir una proposta relacional encara que parteixi dels límits. Una proposta seria recuperar el treball grupal, intensificar el treball amb les entitats socials i crear projectes conjunts.

Cal promoure i facilitar espais de reflexió i de supervisió dels equips. S'ha de promoure també la creativitat i la construcció col·lectiva per aconseguir canvis cognitius, emocionals i pragmàtics en els equips.



# L'impuls dels equips: Grans ciutats

## Un sol va més ràpid, però junts anem més lluny



El treball en equip requereix corresponsabilitat de tots per tal de donar força i sentit a la contribució professional col·lectiva.

En temps d'incertesa i pressió assistencial, la resignació no pot ser la resposta, sinó la força creativa. No s'ha d'idealitzar el treball en equip, però l'equip, ara més que mai es un protector de la vulnerabilitat professional.

L'equip incrementa el seu potencial amb l'obertura del servei cap al treball transversal al territori. La constitució d'equips de projecte interserveis és refrigerant de la pressió i ens fan sortir de l'endogàmia.



## Altres mirades



Davant uns serveis socials desbordats, com unificar esforços per guanyar eficàcia? Es planteja un treball conjunt, aprofitant tots els recursos, però que permeti pensar junts. Hem d'interioritzar el valor de la intel·ligència col·lectiva. Per tant, apostar per posicionar-nos en el paradigma de la cooperació per davant del paradigma de la confrontació.

Els professionals tenim un paper en la idea de pacte social. Hem de buscar alternatives, però com ens posicionem? Hem de rescatar la responsabilitat que cadascú pren en aquestes situacions des de diferents àmbits. Hem de comprometre'ns amb aquesta necessitat.

La Síndica de Greuges és una plataforma a la que podem portar les queixes no només com a ciutadans, sinó també com a professionals, entitats, etc.

## Organitza



COL·LEGI OFICIAL  
DE TREBALL SOCIAL  
DE CATALUNYA

ceesc

COL·LEGI D'EDUCADORES I EDUCADORS SOCIALS DE CATALUNYA



Col·legi Oficial de  
Psicòlegs de Catalunya

## Amb el suport



Generalitat  
de Catalunya  
Departament  
de Benestar Social  
i Família



Ajuntament de Barcelona



Diputació  
Barcelona

## Amb la col·laboració de

coprec

COL·LEGI DE PEDAGOGS DE CATALUNYA



ASSOCIACIÓ DE TREBALLADORS I  
FAMÍLIES DE CATALUNYA

